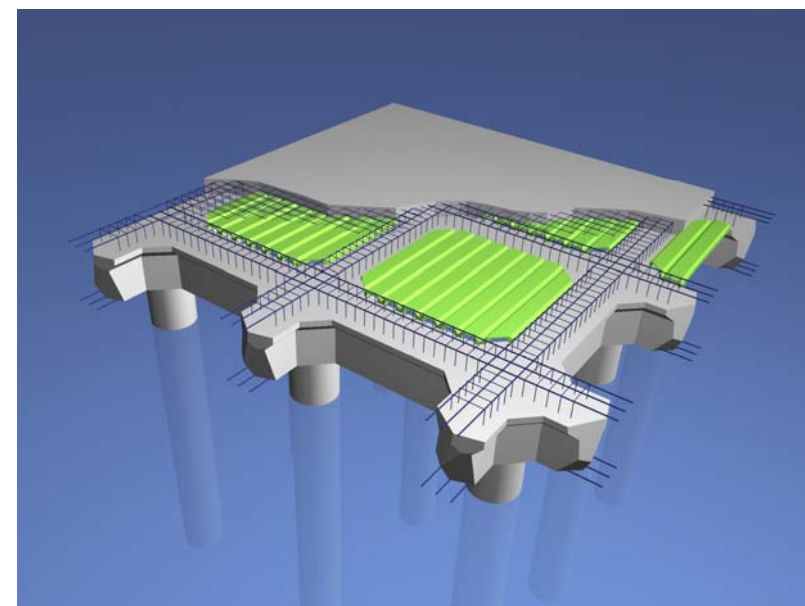


支保工を必要としない
PC 栈橋の急速施工

FC板スラブ工法

本店	〒810-0022	福岡市中央区築院1丁目13-8	九電不動産ビル	TEL:092-721-3468
九州支店	〒838-0215	福岡県朝倉郡筑前町篠隈184番地		TEL:0946-42-2031
関東支店	〒136-0071	東京都江東区亀戸2-26-10	立花亀戸ビル	TEL:03-5858-3175
関西支店	〒532-0004	大阪市淀川区西宮原1-5-33	新大阪飯田ビル	TEL:06-6397-3400
名古屋支店	〒460-0002	名古屋市中区丸の内3-17-29	第2リックスビル	TEL:052-971-7575
関東工場	〒321-4346	栃木県真岡市松山町16-1		TEL:0285-82-4631
東北工場	〒969-1302	福島県安達郡大玉村玉井字畑田37-1		TEL:0243-48-3178
三重工場	〒515-0352	三重県多気郡明和町大字八木戸字西河原1011		TEL:0596-55-8511
九州小竹工場	〒820-1101	福岡県鞍手郡小竹町御徳1673		TEL:09496-2-1631



人にあたたかい空間づくりをめざしてー

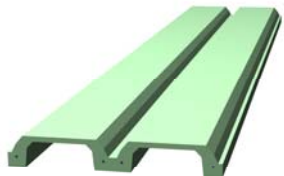


株式会社 富士ピー・エス

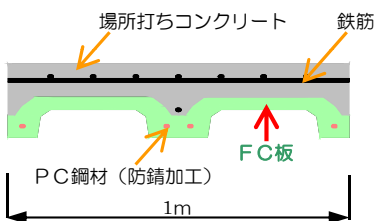
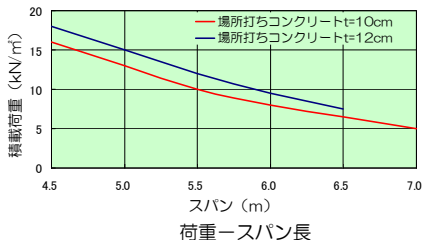
施工の省力化と合理化・工期の短縮は、わが国の建設業界において最大にして、永遠のテーマです。特に、今日では熟練労働者の高齢化や労働者の絶対数の不足は、ますます深刻の度合いを深めています。わが社は、これら社会のニーズに応えるべく、合成床版のパイオニアとしてつちかかってきた「FC板」の技術を港湾構造物に適用しました。

FC板スラブ工法

FC板スラブ工法は、チャンネル形状をしたプレキャストPC板（FC板）を梁間に敷設し、FC板を埋設型枠として配筋を行い、現場打ちコンクリートを打設し、合成床版とします。



FC板 (FUJI CHANNEL FORM)



合成床版 (FC板+現場打ちコンクリート)



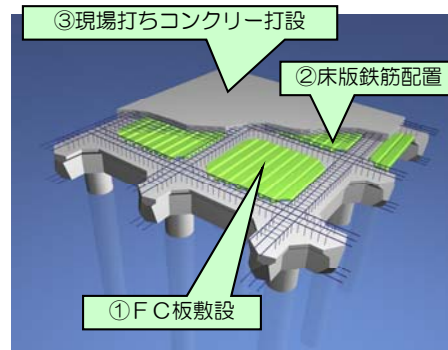
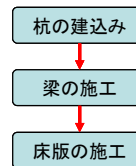
FC板スラブ工法の特徴

- 足場・支保工を必要としない床版の施工が可能
- 型枠の組み立て、解体が不要
- 現場での工期短縮・省力化が可能
- プレストレスの効果により、高い耐久性を実現
- 合成床版とすれば、通常のRC床版に比べ材料の削減が可能

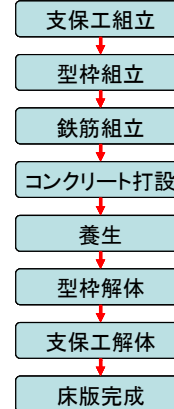
FC板スラブ工法の施工実績例

工事名	事業主体	発注者	面積(m ²)	施工
沖縄電力具志川発電所揚炭バース工事	沖縄電力(株)	鹿島建設(株)	2613	1992
博多埠頭岸壁-7.5m改良工事	福岡市港湾局	(株)黒瀬組	170	1992
九州電力苓北発電所揚炭バース工事	九州電力(株)	鹿島建設(株)JV	3655	1993
沖縄電力金武揚炭バース工事	沖縄電力(株)	新日本製鉄(株)	3446	1999

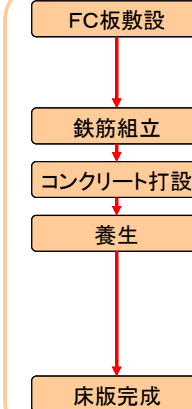
栈橋RC床版への適用



在来工法



FC板スラブ工法



FC板スラブ工法の施工例

具志川火力発電所 揚炭栈橋

事業主体：沖縄電力(株)
 発注：鹿島建設(株)
 施工年度：1992年
 練炭栈橋：25m×250m (栈橋延長)
 施工面積：FC板2613m² (635枚)

