



平成21年1月23日

各位

会社名 株式会社 富士ピー・エス  
代表者名 代表取締役社長 長尾 徳博  
(コード 1848 大証2部、福証)  
問合せ先 取締役専務執行役員  
経営企画室長 内野 寛  
(Tel. 092-721-3462)

## 経営改革の実施に関するお知らせ

当社は、平成21年1月23日開催の取締役会において、下記のとおり経営改革を行うことを決議いたしましたので、お知らせいたします。

### 記

#### 1. 経営改革実施の理由

我が国は急速に景気が悪化しており、建設業界においても公共投資、民間建設投資縮小による競争激化から、受注・損益・金融面からも非常に厳しい市場環境となっております。

急速に縮小する市場環境の中で、当社の平成21年3月期業績は4期連続の営業赤字見通しであります。抜本的な経営改革を実施しなければ、次期以降中期的な業績回復は厳しい状況となっております。

つきましては、中長期的に黒字を確保できる経営体制を整え、資産リストラも含めたフリーキャッシュフローの確保で、健全な企業経営を目指して参ります。

#### 2. 経営改革の内容

##### (1) 役員体制の改革

①役員数の削減並びに役員報酬のカット

##### (2) 希望退職者募集

①募集人員 60名

②募集対象者 平成21年3月31日現在、30歳以上かつ勤続年数3年以上の当社正社員

③募集期間 平成21年2月25日から平成21年2月27日

④退職日 平成21年3月31日

##### (3) 管理職社員、一般職社員の賃金カット

①カット率 10%~12% (予定)

②実施日 平成21年4月1日

#### (4) 事務所移転・統廃合

本店、九州支店を移転し、現在の自社ビル（富士ビル赤坂）は賃貸ビルとして収益の拡大を図る。

①本店（社長、経理部、購買グループ、土木本部）

移転先：福岡市中央区薬院一丁目13番8号

移転日：平成21年2月23日

②本店（上記他部署）及び九州支店

移転先：福岡県朝倉郡筑前町篠隈184番地（当社九州夜須工場跡地）

移転日：平成21年3月23日

#### (5) 九州夜須工場の閉鎖

九州夜須工場を閉鎖し、生産を九州小竹工場に統合する。

閉鎖日：平成21年3月19日

#### (6) その他諸経費の削減

創業期の初心に立ち返り、福利厚生費、通信交通費等あらゆる諸経費項目の徹底したコスト削減策の実施並びに人員削減による経費削減効果を実現する。

#### (7) 機構改革（新旧組織概略図添付）

目的：利益主導型組織への再編を進める

概要：①土木、建築、施工の3本部制とし、明確な本店主導型の指揮命令系統を持たせる組織とする。

②本店主導體制を強化するため、支店組織と工場を施工本部の配下に置き、工事利益の確保を一元管理する。

③重複事務業務の解消による経営効率化と経費削減を進めるため、各支店の事務業務は全面的に本店が行う組織体制とする。

実施日：平成21年2月1日

#### (8) 資産リストラの実施

赤字決算や大型工事の費用先行支出などにより運転資金の銀行借入が増加していることから、当社の本業に供用していない遊休資産の売却を進め、借入金返済に充てる。

①実施時期：2009年度内を計画

### 3. 上記改革実施によるコスト削減効果の試算

(単位：百万円)

| 実施項目      | 上記の対象番号 | コスト削減推定<br>(年 間) | 特別損失発生見込み |
|-----------|---------|------------------|-----------|
| 役員体制の改革   | (1)     | △150             |           |
| 希望退職者募集   | (2)     | △420             | 100       |
| 雇止め、賃金カット | (3)     | △270             |           |
| 事業所コスト削減  | (4)     | △108             |           |
| その他諸経費削減  | (5)、(6) | △328             |           |
| 合計        |         | △1,276           | 100       |

#### 4. 業績に与える影響

希望退職者募集で計画通りに応募があった場合、平成 21 年 3 月期に特別損失として約 1 億円計上する予定であります。また、計画通りに全ての経営改革が実現した場合、年間 12 億円程度のコストを削減できる見込みであります。

なお、平成 21 年 3 月期業績への影響につきましては現在精査中であり、修正が必要となる場合には改めてお知らせいたします。

この経営改革実施に基づく中期的な業績見通しについても現在積み上げ中であり、平成 21 年 3 月期決算発表時にお知らせいたします。

#### 5. 取締役、執行役員、幹部社員の異動について

##### (1) 取締役、執行役員の退任（平成 21 年 1 月 31 日付）

| 新 役 職 名    | 氏 名   | 現 役 職 名                           |
|------------|-------|-----------------------------------|
| 当社 顧問      | 重富 建男 | 取締役 常務執行役員 購買本部長                  |
| 当社 顧問      | 高松 正伸 | 常務執行役員 営業担当                       |
| 当社 顧問      | 菅原 勝広 | 常務執行役員 営業担当                       |
| 当社 顧問      | 太田 豊  | 常務執行役員 関東支店長                      |
| 当社 顧問      | 白木 秀彦 | 常務執行役員 九州支店長                      |
| 当社 顧問      | 松下 求  | 執行役員<br>考査室長兼安全品質管理室長             |
| 当社 顧問 考査室長 | 田代 真人 | 執行役員 総務部長                         |
| 当社 顧問      | 西岡 義則 | 執行役員 建築本部副本部長                     |
| 当社 顧問      | 古藤 泰和 | 執行役員 機材担当<br>兼技術製造本部 機材管理グループリーダー |

##### (2) 取締役、執行役員の委嘱事項の変更（平成 21 年 2 月 1 日付）

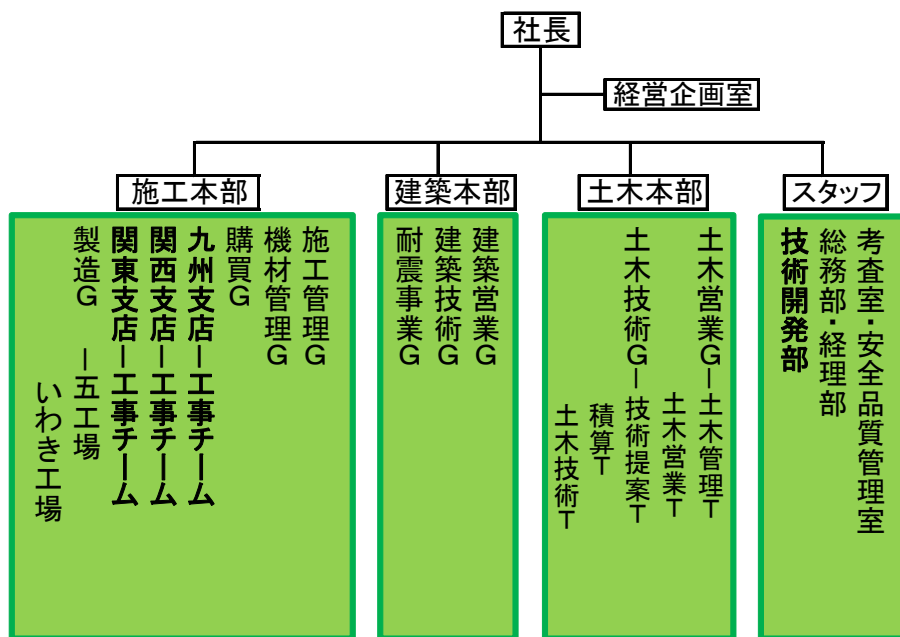
| 新 役 職 名                            | 氏 名   | 現 役 職 名           |
|------------------------------------|-------|-------------------|
| 取締役 専務執行役員<br>経営企画室長兼総務部担当         | 内野 寛  | 取締役 専務執行役員 経営企画室長 |
| 取締役 執行役員 施工本部長<br>兼安全品質管理室長兼技術開発部長 | 菅野 昇孝 | 取締役 執行役員 技術製造本部長  |
| 執行役員 九州支店長                         | 白石 博昭 | 執行役員 関西支店長        |

##### (3) 幹部社員の異動（平成 21 年 2 月 1 日付）

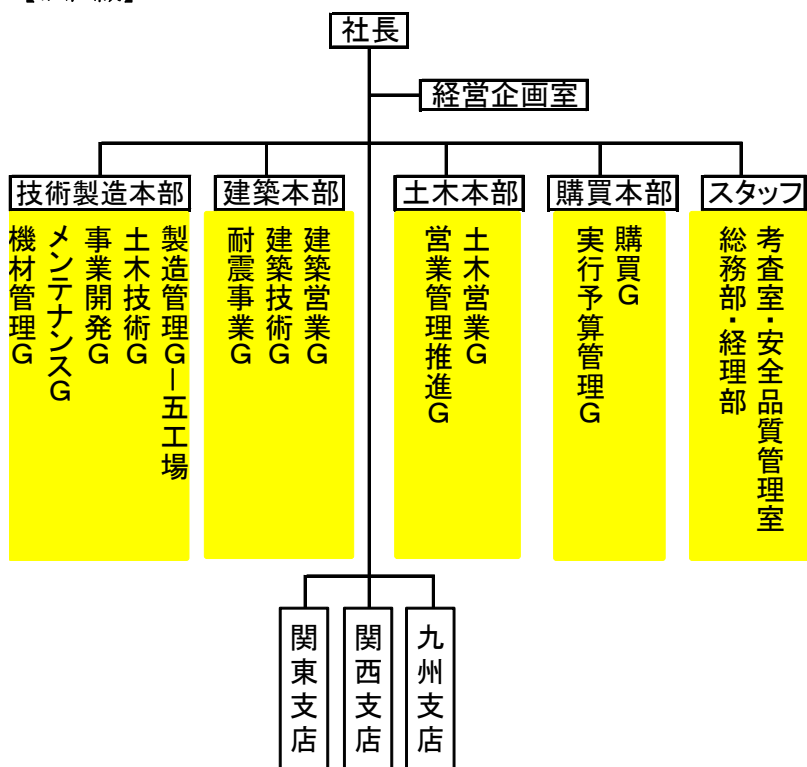
| 新 役 職 名 | 氏 名   | 現 役 職 名          |
|---------|-------|------------------|
| 総務部長    | 青柳 孝雄 | 総務部次長            |
| 関西支店長   | 桑原 安男 | 関西支店 副支店長兼土木技術部長 |
| 関東支店長   | 深谷 浩史 | 関東支店 副支店長兼土木技術部長 |

6. 新旧組織概略図

【新組織】



【旧組織】



以上